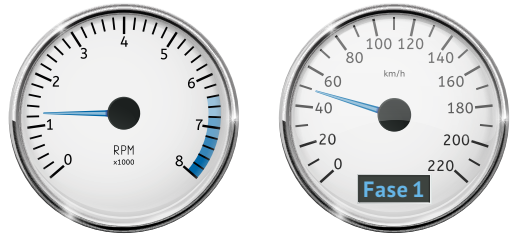


Drie fasen van datagedreven sturen



Fase 1: losse systemen exporteren naar Excel

Je exporteert data vanuit je transportsysteem (TMS), boekhoudpakket, boordcomputers (FMS) en loonadministratie (HR) naar spreadsheets voor je periodieke rapportage.

- + Flexibel
- Tijdrovend
- Foutgevoelig
- Momentopname



Fase 2: TMS en HR geïntegreerd met finance

Je TMS- en HR-systeem zijn met je financiële systeem gekoppeld, waarbinnen je realtime omzetgegevens en loonkosten visualiseert en analyseert, en de rapportages deelt.

- + Actuele data
- Tijdbesparing
- Rapportages deels nog steeds handwerk



Fase 3: alle systemen geïntegreerd met BI-tool

TMS en HR, maar ook finance, FMS en eventueel andere systemen zijn binnen een BI-tool gekoppeld. Hierbinnen combineer je realtime data tot dashboards en deel je rapportages.

- + Actuele data
- Ontdek relaties tussen diverse data
- Gevoelig voor een onjuiste inrichting

Meer weten?



Datagedreven je transportbedrijf sturen

Op weg naar een centrale cockpit met realtime stuurinformatie

